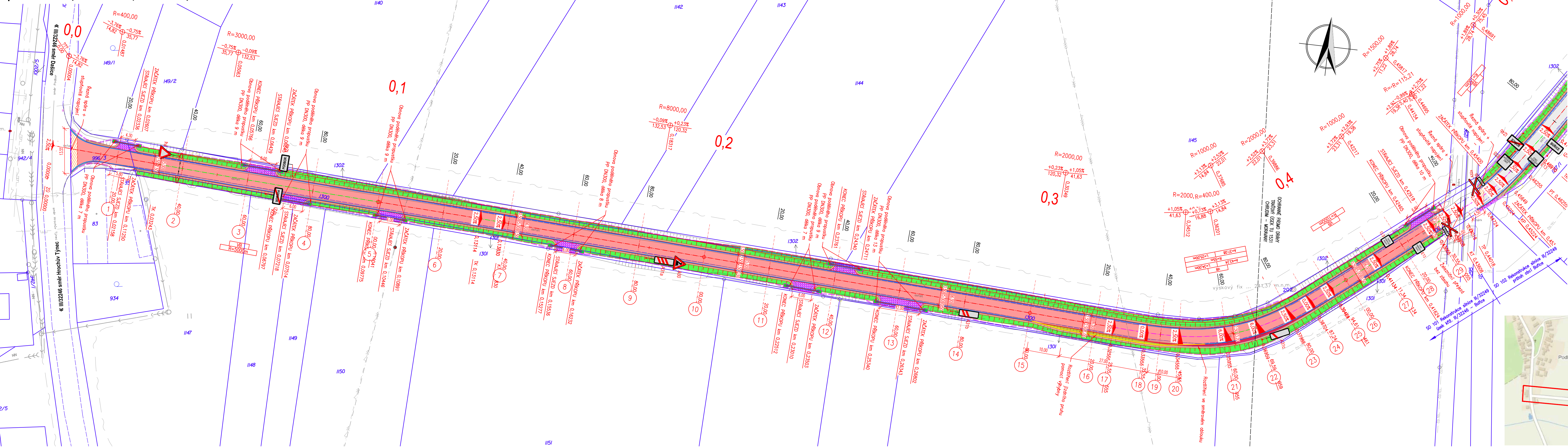


SITUACE POZEMNÍ KOMUNIKACE, M 1:500

Oprava silnice III/32249 Bořice, úsek křiž.III/32246 – Bořice



LEGENDA – STÁVAJÍCÍHO STAVU :	
----- hranice zakrytá	○ šachta kanalizační
----- hranice podzemní	□ šachta neověřená
----- hranice pohyblivá	⊖ šachta větrací
----- opěrná zeď	□ šachta bez rozlišení
----- zábradlí	□ šachta vodoměrná
----- ohradní zeď	⊖ hydrant podzemní
----- plot dřevěný	⊖ hydrant nadzemní
----- svodidlo	⊖ vpusť
----- živý plot	⊖ šoupě
----- zastřešení	⊖ světelná signalizace
----- inž. síť nadzemní	⊖ místní tabule
----- inž. síť podzemní ověřená	⊖ dopravní značka
----- inž. síť podzemní neověřená	⊖ svítilno
----- hranice parcel dle mapy katastru nemovitostí	⊖ stožár
----- vlastnické	⊖ příhradový stožár
----- pozemkového katastru	⊖ telefonní budka
----- parcelní čísla dle KN, (PK)	⊖ sonda vrtaná
----- plynovod NTL	⊖ předmět malého rozsahu
----- plynovod STL	⊖ stojan PHM
----- plynovod VTL	⊖ studna
----- tepelné vedení	⊖ vodní tok
----- vodovod nerozliš.	⊖ vodní plocha
----- kanalizace	⊖ vstup do objektu, vjezd
----- sdělovací vedení	⊖ zahrada
----- el. vedení nn--nadzemní	⊖ louka
----- el. vedení nn--podzemní	⊖ park
----- el. vedení vn--nadzemní	⊖ křoví
----- el. vedení vn--podzemní	⊖ strom, průměr
----- el. rozvazbě	⊖ kmene a koruny
----- zpevněný a upravený svah	⊖ neplodná půda
----- a šikmá ŽÁRUBNÍ zdi	⊖ pastvina
	⊖ lesní půda
	⊖ budova zedná
	⊖ betonová, kovová

UPOZORNĚNÍ :  
PRŮBĚH SÍTÍ JE ZAKRESLEN POUZE INFORMATIVNĚ DLE VÝJÁDRĚNÍ A PODKLADŮ JEJICH SPRÁVCOU.  
PRO ZJIŠTĚNÍ JEJICH PŘESNÉ POLOHY SÍTÍ JE NUTNÉ POŽÁDAT SPRÁVCE O VYTÝČENÍ.  
DO SITUACE BYL ZAKRESLEN PŘÍBLIŽNÝ PRŮBĚH HRANIC POZEMKŮ NA ZÁKLADĚ DKM.



LEGENDA – INŽ. SÍTĚ CIVILNÍ (STÁVAJÍCÍ):	
----- Sdělovací kabel CETIN (podzemní vedení)	
----- Dešťová kanalizace obec Bořice	
----- Kanalizační řad VS Chrudim - gravitační splašková	
----- Plyn STL GridServices s.r.o - stávající	
----- Kabelové vedení silové ČEZ Distribuce a.s - nadzemní	
----- Kabelové vedení silové ČEZ Distribuce a.s - podzemní	

LEGENDA SMĚROVÉHO ŘEŠENÍ:	
----- Osa komunikace - přímá	
----- Osa komunikace - přechodnice	
----- Osa komunikace - oblouk	

LEGENDA OBRUB – NOVĚ NAVRŽENÝ STAV:	
----- BETONOVÝ OBRUBNÍK SILNIČNÍ – PODSÁDKA +0.10 – 0.15 m	
----- BETONOVÝ OBRUBNÍK SILNIČNÍ – PODSÁDKA +0.02 m	
----- BETONOVÝ OBRUBNÍK SILNIČNÍ NÁJEZDOVÝ – PODSÁDKA +0.05 m	
----- BETONOVÝ OBRUBNÍK SILNIČNÍ KO ZKOSENÝ – PODSÁDKA +0.1 m	
----- BETONOVÝ OBRUBNÍK CHODNÍKOVÝ – PODSÁDKA +0.1 m	
----- BETONOVÝ OBRUBNÍK CHODNÍKOVÝ – PODSÁDKA +0.0 m	

LEGENDA PLOCH – NOVĚ NAVRŽENÝ STAV:	
----- KONSTRUKCE VOZOVKY – RECYKLACE VOZOVKY ZA STUDENA	
----- KONSTRUKCE VOZOVKY – KOMPLETNÍ REKONSTRUKCE VOZOVKY	
----- KONSTRUKCE CHODNÍKOVÁ PLOCHA – ZÁMKOVÁ DLAŽBA	
----- KONSTRUKCE CHODNÍKOVÁ PLOCHA – SJEZDY – ZÁMKOVÁ DL.	
----- PŘEDLÁŽENÍ / NAPOJENÍ NA STÁVAJÍCÍ DLAŽDĚNÉ PLOCHY	
----- ROZŠÍŘENÍ VE SMĚROVÉM OBLOKU	
----- ROZŠÍŘENÍ VOZOVKY POMOCÍ VÝHYBNY	
----- DOPRAVNÍ STÍN, ŽULOVÁ DLAŽBA VELKÁ 150X150X150	
----- NEZPEVNĚNÁ KRAJNICE – R-MATERIÁL	
----- ODVOĐNOVACÍ PROUZEK ZE ŽULOVÝCH KOSTEK 8/10 – 5ti linka	
----- STUPNOVITÉ NAPOJENÍ NA STÁVAJÍCÍ STAV	
----- TERÉNNÍ ÚPRAVY / ZELEŇ – OHUMUSOVÁNÍ A OSETÍ	
----- KONSTRUKCE NEZPEVNĚNÉHO SJEZDU – R-MATERIÁL	
----- VÁROVNÉ A SIGNÁLNÍ PÁSY	
----- VODOROVNÉ DOPRAVNÍ ZNAČENÍ	
----- REPROFILACE SVAHU PŘÍKOPU	

LEGENDA NÁVRHU – NOVĚ NAVRŽENÝ STAV:	
----- NOVÝ STAV – NÁVRH	
----- OSA JIZDNÍHO PÁSU	
----- HRANICE STAVBY	
----- ŘEZNÁ SPÁRA	
----- MELIORAČNÍ ŽLAB	
----- POPIS NAVRŽENÉHO STAVU	
----- STÁVAJÍCÍ STAV – ZAMĚŘENÍ	
----- NOVÁ ULIČNÍ VPUSŤ	
----- PŘÍPOJKY ULIČNÍCH VPUSŤÍ – DN 200	

LEGENDA NÁVRHU – NOVĚ NAVRŽENÝ STAV:	
----- NOVÝ STAV – NÁVRH	
----- OSA JIZDNÍHO PÁSU	
----- HRANICE STAVBY	
----- ŘEZNÁ SPÁRA	
----- MELIORAČNÍ ŽLAB	
----- POPIS NAVRŽENÉHO STAVU	
----- STÁVAJÍCÍ STAV – ZAMĚŘENÍ	
----- NOVÁ ULIČNÍ VPUSŤ	
----- PŘÍPOJKY ULIČNÍCH VPUSŤÍ – DN 200	

Generální projektant:

PRODIN A.S.  
K VÁPENÉ 2745  
530 02 PARDUBICE

www.prodin.cz  
DIČ: CZ25292161  
IČO: 25292161

Zpracovatel dílčí části dokumentace:

Ing. Ondřej Ľupa

Souřadnicový systém S-JTSK, Výškový systém Bpv

Ing. Michal Hornýš

Vypracoval:

Ing. Michal Hornýš

Zodp. projektant:

Ing. Michal Hornýš

Kontroloval:

Ing. Michal Hornýš

Kraj:

Pardubický

Investor:

Správa a údržba silnic Pardubického kraje

Tratový úsek/Obec:

Chrudim

Formát:

7 A4

Datum:

11/2020

Stupeň PD:

PDPS

Č. zakázky:

3110-19-148

Změna:

Č. kopie

Měřítko:

1:500

Část dokumentace:

D

Č. výkresu:

1.1.2.1.1

Obsah výkresu:

SITUACE POZEMNÍ KOMUNIKACE, úsek křiž.III/32246 – Bořice